

## Attraktives Baugrundstück in Top Lage! Solingen Zentrum

### Preise & Kosten

Kaufpreis 127.040 €



### Objektbeschreibung

Zum Verkauf steht eine Teilfläche von etwa 397 m<sup>2</sup> und ist bebaubar nach § 34 BauGB der Nachbarbebauung.

Demnach eignet sich das Grundstück für die Errichtung eines Wohnhauses mit zwei Vollgeschossen und einem Dachgeschoss zur Straße.

Auf dem hinteren Grundstücksteil befindet sich eine Parkfläche, welche an Dauermieter vermietet ist.

## Angaben zur Immobilie

Grundstücksfläche            397 m<sup>2</sup>



## Lage

Das Grundstück liegt in einer verkehrsberuhigten Straße, unmittelbar im Zentrum von Solingen. So erreichen Sie das neue Einkaufszentrum in nur wenigen Minuten..



## Ausstattung

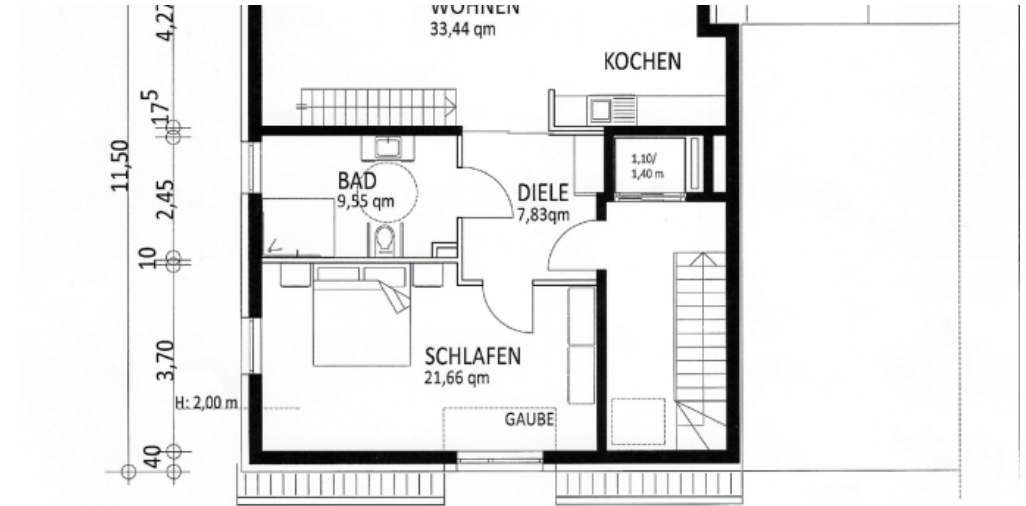


## Sonstiges

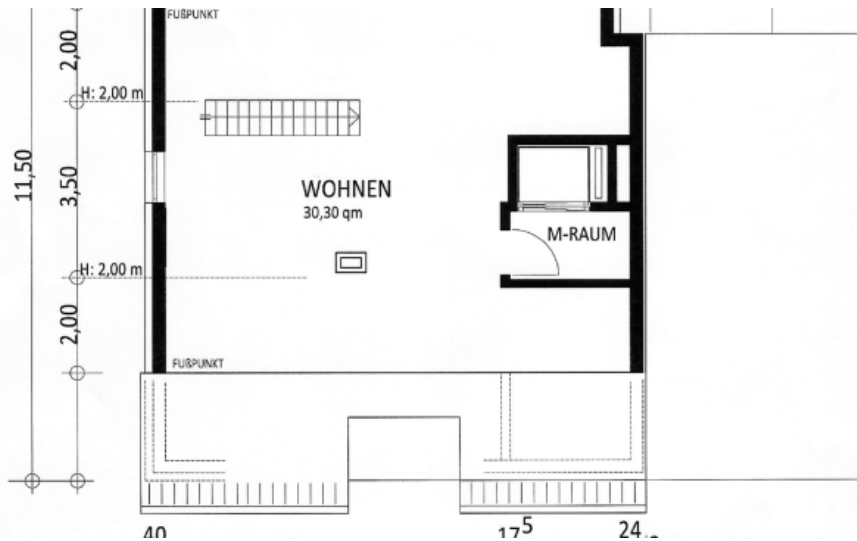
Haben Sie noch Fragen oder benötigen Sie weitere Unterlagen? Kontaktieren Sie uns einfach!  
Unter der Rufnummer 0211/ 914 666 0 oder [info@immobilienboerse.com](mailto:info@immobilienboerse.com) stehen wir Ihnen gerne zur Verfügung..



3da9a6e2-ec63-4038-8b2b-b014e9686eb3-1574986666



Planung EG



Planung DG

## Anbieter

KEMPE Immobilien GmbH  
Achenbachstr. 23  
40237 Düsseldorf

Zentrale

02119146660

E-Mail

[info@immobilienboerse.com](mailto:info@immobilienboerse.com)

Webseite

<https://immobilienboerse.com>